

### รูปแสดงการปฏิบัติตามมาตรการป้องกันและแก้ไขผลกระทบสิ่งแวดล้อม

โครงการแลนด์มาร์ค แอท แกรนด์ สเตชั่น บี (Landmark @ Grand Station B) (ระยะก่อสร้าง)

ดำเนินการโดย บริษัท ไซมิส แอสเสท จำกัด (มหาชน)

ระหว่างเดือนมกราคม ถึงเดือนมิถุนายน พ.ศ. 2567



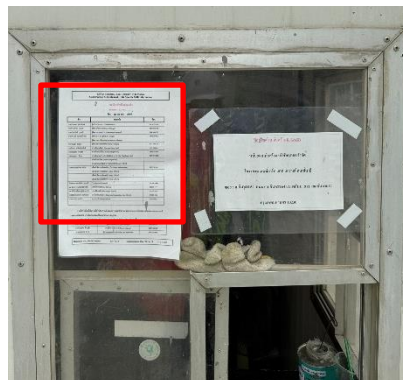
รูปที่ 1 รั้วทึบชั่วคราว (Metal Sheet) ความสูง 6 เมตร รอบพื้นที่โครงการ



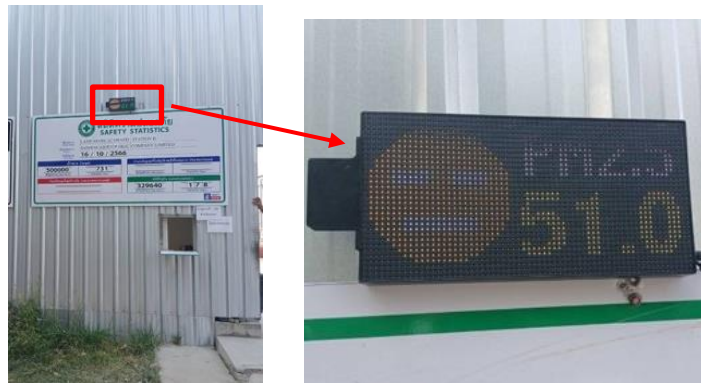
รูปที่ 2 บริเวณพื้นที่ก่อสร้าง



รูปที่ 3 ป้ายชื่อและรายละเอียดโครงการ



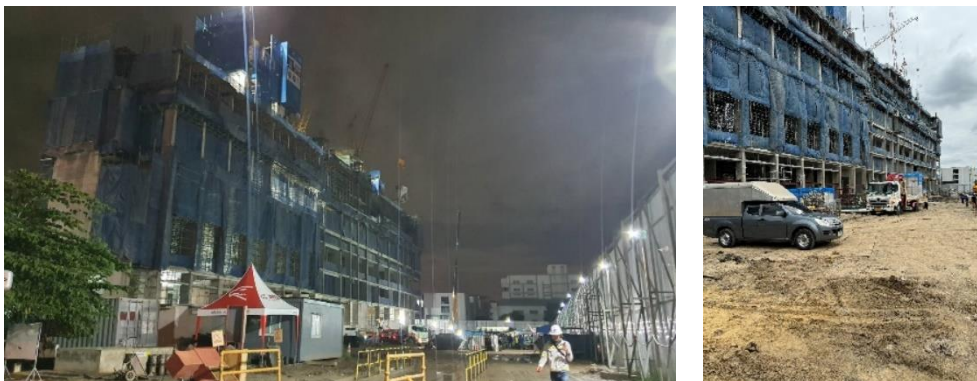
รูปที่ 4 เบอร์ติดต่อโครงการ



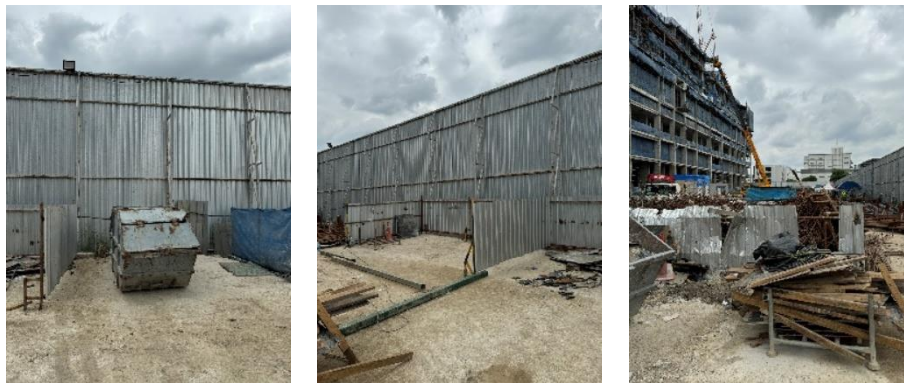
รูปที่ 5 บ้ายแสดงผลการตรวจวัดคุณภาพสิ่งแวดล้อม



รูปที่ 6 ชุดหัวสเปรย์น้ำละอองฝอย



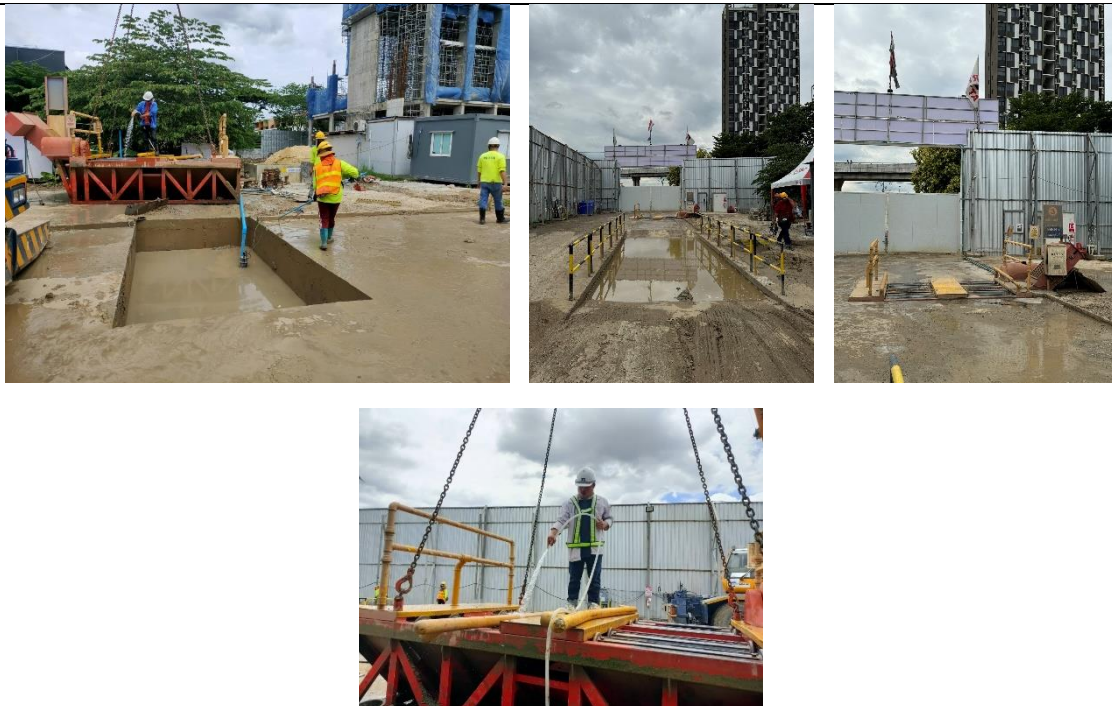
รูปที่ 7 ตาช่ายกันฝุ่นโดยรอบอาคาร



รูปที่ 8 พื้นที่จัดเก็บเศษวัสดุเหลือใช้



รูปที่ 9 รถขนส่งวัสดุ



รูปที่ 10 บ่อล้างล้อ



รูปที่ 11 การฉีดพรมน้ำลดฝุ่นบริเวณพื้นที่โครงการ



รูปที่ 12 รถขนดิน



รูปที่ 13 ห้องน้ำ-ห้องส้วมสำหรับคนงาน



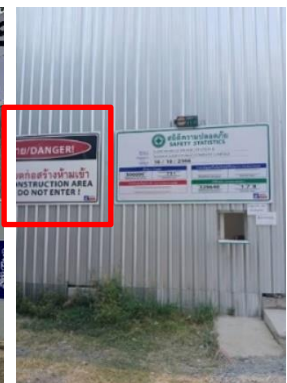
รูปที่ 14 ที่จอดรถขนส่งวัสดุก่อสร้าง



รูปที่ 15 ป้ายข่าวสารความปลอดภัย

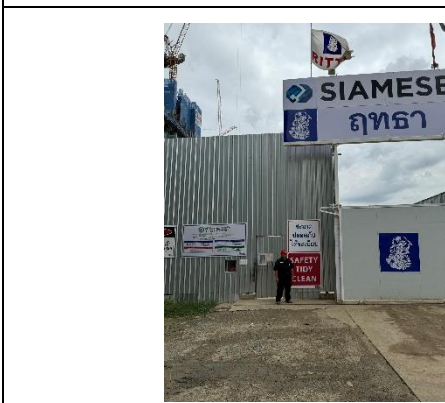


รูปที่ 16 ป้ายแสดงเขตพื้นที่ก่อสร้าง





รูปที่ 17 ป้ายเตือนปลอดภัยในการทำงาน



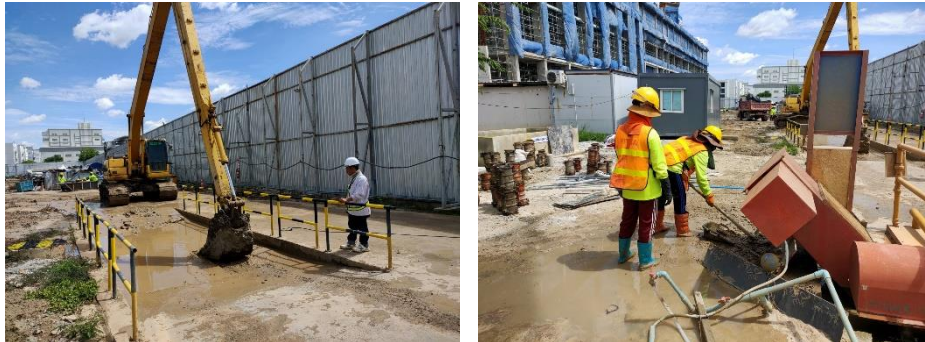
รูปที่ 18 เจ้าหน้าที่รักษาความปลอดภัย



รูปที่ 19 ถังสำรองน้ำใช้



รูปที่ 20 การขุดลอกรางระบายน้ำ



รูปที่ 21 ทำความสะอาดบ่อดักตะกอนดิน



รูปที่ 22 ถังขยะมูลฝอยในพื้นที่โครงการ



รูปที่ 23 ถังดับเพลิงชนิดมือถือ



รูปที่ 24 พื้นที่จัดเก็บเชื้อเพลิงและวัสดุไวไฟ



รูปที่ 25 Morning Talk & Safety Talk



รูปที่ 26 เบอร์โทรศัพท์ติดต่อกรณีเหตุฉุกเฉิน



รั้วสูงปกปิดรอบพื้นที่ข้างเคียง

ป้ายข้อห้ามในบ้านพัก



กฎระเบียบบ้านพัก

ป้ายเตือนการใช้ไฟฟ้า



ถังสำรองน้ำใช้

พื้นที่จัดเก็บขยะ

รูปที่ 27 บ้านพักคนงาน



ถังดับเพลิงมือถือ



ห้องส้วม

รูปที่ 27 บ้านพักคนงาน (ต่อ)



ห้องอาบน้ำ

รูปที่ 27 บ้านพักคนงาน (ต่อ)



รูปที่ 28 จุดจอดรถรับ-ส่งคนงาน



รูปที่ 29 ข้อกำหนดการแต่งกายคนงาน



รูปที่ 30 ระบบ CCTV



รูปที่ 31 ประตูเข้า-ออกปิดทึบ



รูปที่ 31 ไฟฟ้าส่องสว่าง



รูปที่ 32 พื้นที่จัดเก็บสารเคมี



รูปที่ 33 พื้นที่พักผ่อนของคนงาน



รูปที่ 34 ตู้น้ำดื่ม



รูปที่ 35 อ่างล้างภาชนะ